

Le trame di Giorgione

TUTTI I COLORI DEL NERO

Un'esperienza di Alternanza Scuola Lavoro:
presentazione del percorso progettuale, dall'ideazione alla
realizzazione di otto farsetti.

Alternanza Scuola Lavoro

- “l’Alternanza Scuola Lavoro si propone di realizzare un organico collegamento delle istituzioni scolastiche con il mondo del lavoro e la società civile ... e di correlare l’offerta formativa allo sviluppo culturale, sociale ed economico del territorio”.
- Il Project Work è una delle attività proposte che permette di sperimentare una collaborazione con una realtà lavorativa e culturale esterna alla scuola.
- L’Alternanza attiva modalità di apprendimento flessibili, sotto il profilo culturale ed educativo, che collegano la formazione in aula con l’esperienza pratica.

Le discipline d’indirizzo

- Progettazione tessile - abbigliamento, moda e costume
- Laboratori tecnologici ed esercitazioni tessili - abbigliamento
- Potenziamento di Storia dell’arte e del costume
- Tecnologie applicate ai materiali e ai processi produttivi tessili - abbigliamento

RICERCA IMMAGINI



Le fasi di progettazione: 1 - ideazione

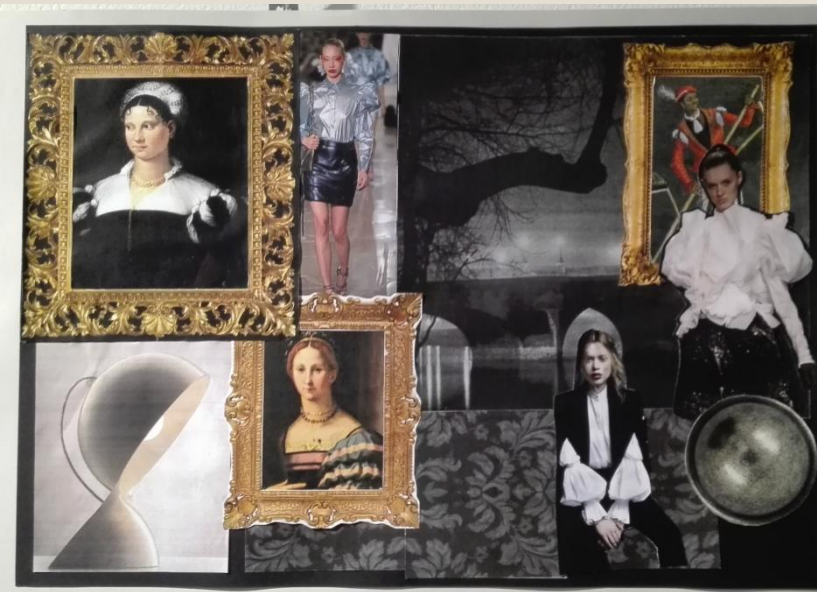
- Ricerca/individuazione del tema
- Analisi del tema
- Le *parole - chiave* che esprimono i punti di forza delle proposte
- Definizione delle caratteristiche formali: LINEE, FORME, VOLUMI, DETTAGLI SARTORIALI, COLORI, TESSUTI e MATERIALI, ACCESSORI e MINUTERIE
- Ricerca di costume: raccolta di immagini
- Ricerca nelle tendenze moda: raccolta di immagini
- Analogie formali con altri ambiti: design, arte, architettura, textures, natura, paesaggi ... personaggi ...

Le fasi di progettazione:

2 – presentazione grafica finale del prodotto

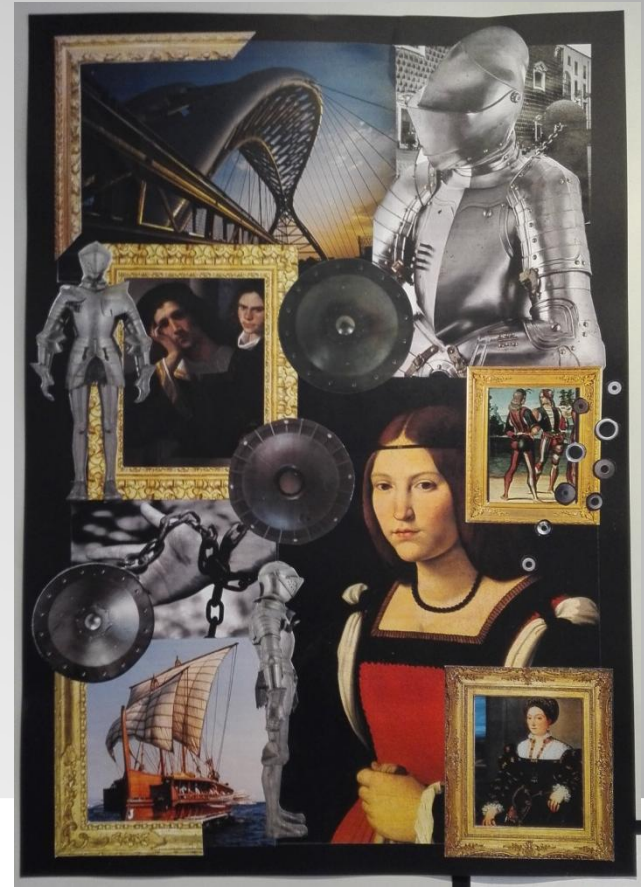
- **le finestrelle:** decorativi spacchi e aperture all'attacco della manica, al gomito o su tutto il braccio, che lasciano fuoriuscire la camicia conferendo alla veste luce e leggerezza, nonché libertà di movimento;
- **l'accolltellato:** intagli che creano moduli decorativi anche “all-over” sul tessuto;
- **i volumi** importanti e panneggiati delle maniche del Cinquecento;
- **le scollature quadrate** riprese dalle vesti femminili del Cinquecento;
- **le aperture e scollature a V** riprese dai farsetti maschili;
- **la rigidità delle corazze in metallo** che, con la loro particolare struttura volumetrica, mettevano in evidenza la prestanta fisica cui ambiva l'uomo del tempo;
- **le borchie e i bottoni preziosi;**
- **le maniche staccabili, a palloncino, ampie e gonfie**, congiunte alla veste con lacci e nastri, che lasciano intravedere gli sboffi delle camicie;
- **i lacci** passanti tra anelli metallici.

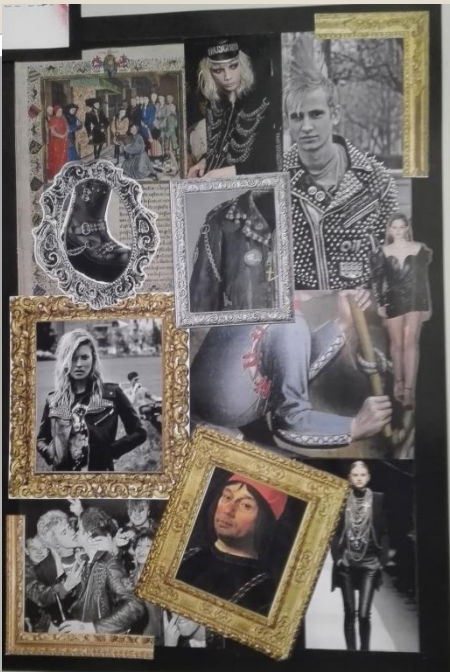
PAROLE – CHIAVE
O
CONCEPT



Le fasi di progettazione: 1 - ideazione

MOOD-BOARD e CONCEPT



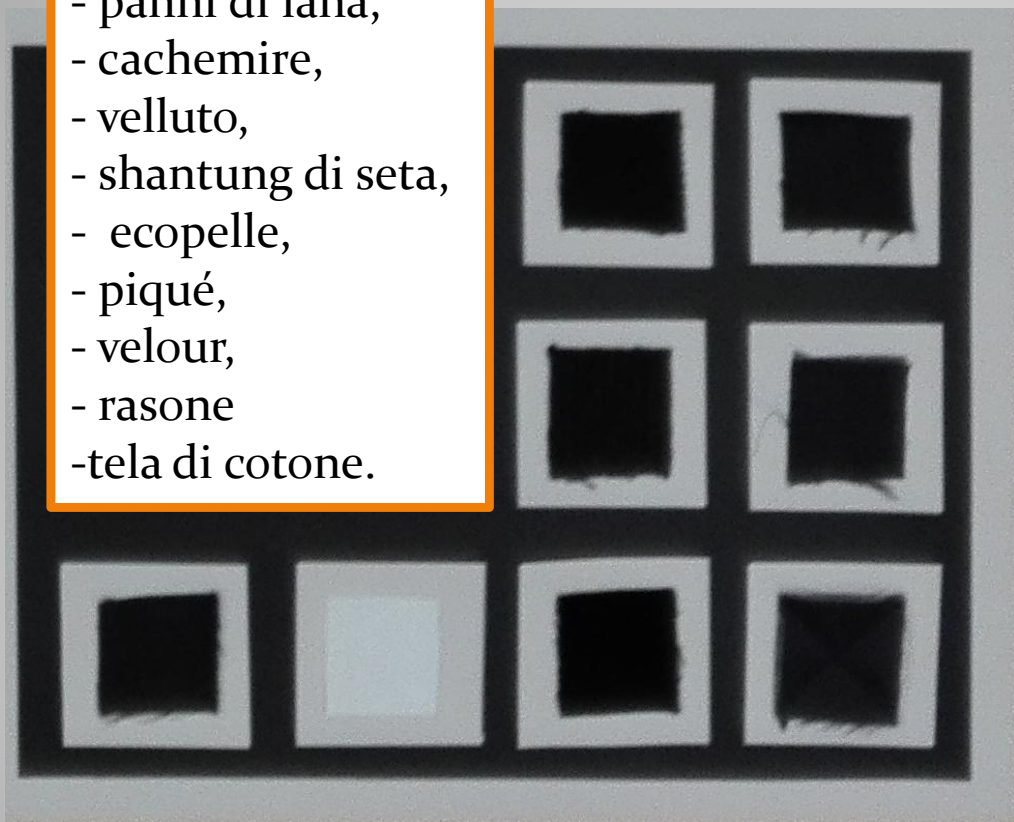


Le fasi di progettazione: 1 - ideazione

MOOD-BOARD
e
CONCEPT

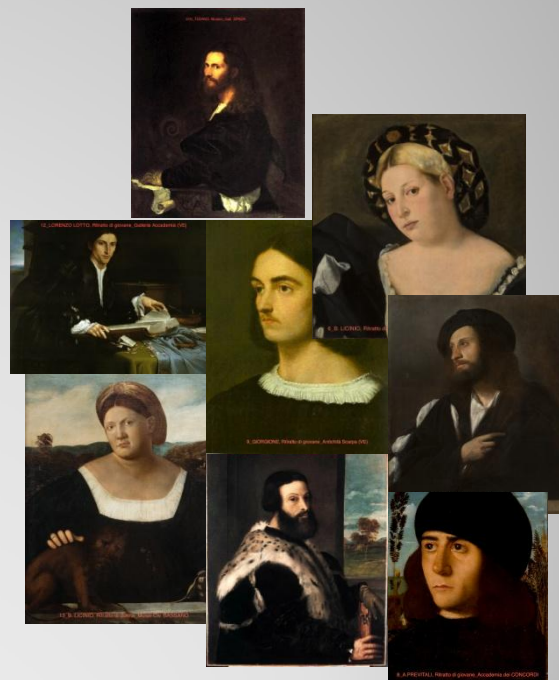


- damaschi,
- trapuntato matelassé,
- panni di lana,
- cachemire,
- velluto,
- shantung di seta,
- ecopelle,
- piqué,
- velour,
- rasone
- tela di cotone.



Le fasi di progettazione: 1 - ideazione

CARTELLA COLORI
e CARTELLA TESSUTI



SCHIZZI

Le fasi di progettazione: 1 - ideazione



- elaborazione modelli
- scegliere l'impostazione grafica, le tecniche e i sistemi di rappresentazione : schizzi, figurini dettagliati, disegni in piano ...
- verifica e selezione dei modelli
- rielaborazione
- selezione finale

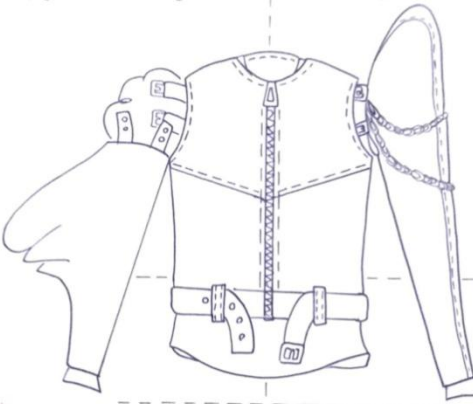
Le fasi di progettazione: 2 - presentazione grafica finale del prodotto

Le trame del *Giorgione*
tutti i colori del *Nepe*



- figurini d'immagine o figurini tecnici
- disegni in piano
- descrizioni e annotazioni

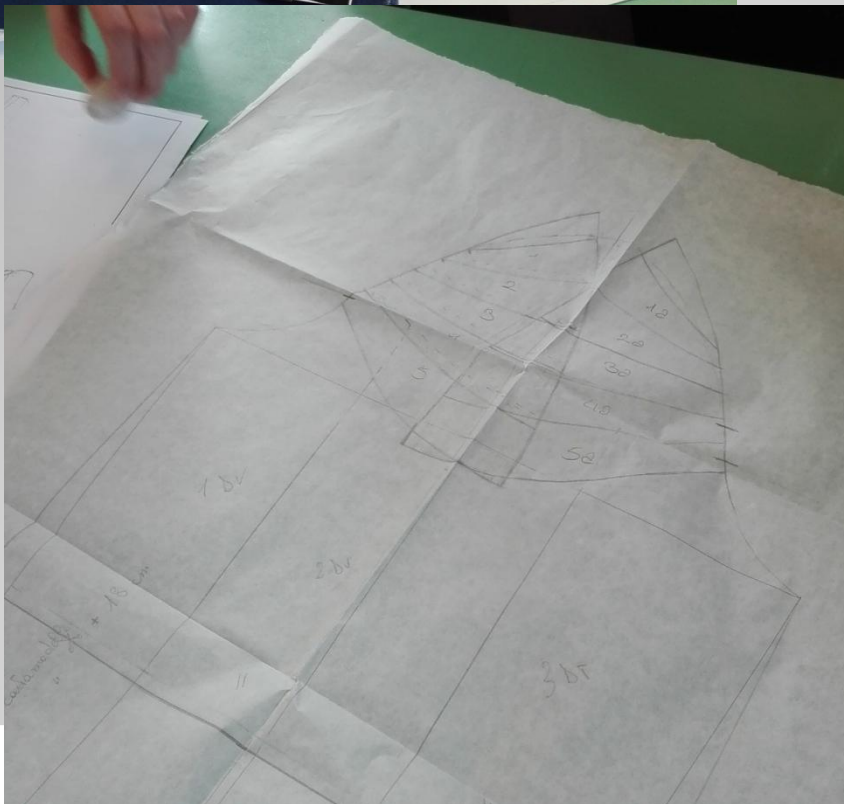
SCHEDA PRODOTTO

Stagione: A/I 2018/19	Modello: Giorgione	Data e operatore: Fornea 12/11/2017
Tipologia modello: farsetto	Taglia base: 42	Range taglie: 38-48
Descrizione modello:		
Farsetto con maniche staccabili, di linea aderente, lunghezza appena sotto alla vita		
Davanti: parte superiore in damasco, apertura su centro davanti con cerniera in metallo. Scollatura rotonda. Passanti con bottoni automatici in corrispondenza del giro		
Dietro: parte superiore in damasco, intero. Scollatura rotonda. Passanti con bottoni automatici in corrispondenza del giro		
Maniche: molto ampie sul giro, aderenti al fondo con cinturini. Passanti con bottoni automatici in corrispondenza del giro manica		
Interno: completamente foderato; per le maniche fodera imbottita per offrire volume alla parte superiore		
Altro: Cinturone e passanti sul fondo del corsetto		
		
Accessori:		
Bottoni automatici su passanti del giro manica e cinturini delle maniche		
Fibbia in metallo e anellini metallici per il cinturone in vita		
Cerniera in metallo lungo il centro davanti		
Catene sulla manica Sx		
Etichette:		
Marchio, manutenzione, composizione, taglia, origine		
Tessuto:		
Panno nero; 70 % lana, 30 % acrilico		
Damasco nero; 60% poliestere, 30% seta		
Istruzioni per la confezione/stiro:		
Stirare con un panno sopra al tessuto, usare il vapore; cuciture di assemblaggio a 1 cm		
Istruzioni per il packaging: imbustare con cerniera e cinturone chiuso		

Le fasi di
progettazione:

3 - descrizione
tecnica del prodotto

- Scheda tecnica o scheda di prodotto



Le fasi di progettazione:

4 - elaborazione del cartamodello

- dallo studio del figurino finale e della scheda tecnica del prodotto inizia la parte creativa riguardante l'interpretazione e la costruzione del modello
- sviluppo del modello
 - in una taglia standard industriale
 - oppure
 - su misura

Le fasi di progettazione: 5 - definizione del prototipo



- Prova in carta del modello
- Rilevamento pezzi
- Piazzamento cartamodello e taglio tessuto
- Prova in tessuto, confezione

Le fasi di progettazione: 5 - definizione del prototipo



- Fitting
- Definizione del prototipo e realizzazione del modello finale.

DISTINTA BASE

Stagione: A/I 2018/19		Modello: Giorgione		Data e operatore: Fornea 12/11/2017	
Tipologia modello: farsetto		Taglia Base: 42		Range taglie: 38-48	
Cod.	Materiali	Unità di misura	Costo unitario	Consumo unitario	Costo per un capo
1	Panno misto lana	metri	10 E	1,80 m	18 E
2	Damasco misto seta	metri	13 E	0,50 m	6,5 E
3	Fodera in cupro	metri	6 E	0,40 m	2,4 E
4	Fodera imbottita in poliestere	metri	7 E	1 m	7 E
5	Tela termoadesiva	metri	2,50 E	0,40 m	1 E
6	Cucirino di cotone	spole	2,5 E	1	2,5 E
7	Cucirino sintetico argentato	spole	2 E	1	2 E
8	Cerniera	pezzo	1,5 E	1	1,5 E
9	Fibbia in metallo	pezzo	3,5 E	1	3,5 E
10	Bottoni automatici in metallo	pezzo	0,04 E	25 (m)+20 (f)	1,8 E
11	Anellini in metallo	pezzo	0,02 E	4	0,08 E
12	Catene	metri	3 E	1,5 m	4,5 E
13	Etichette di marca, composizione, manutenzione, ecc.	pezzo	0,04	3	0,12 E
14	Appendino	pezzo	0,5 E	1	0,5 E
15	Busta in Nylon	pezzo	0,02 E	1	0,02 E
COSTO UNITARIO DEL MATERIALE					49.02 E

Le fasi di progettazione:

**6 - industrializzazione
del prodotto**

• **Distinta base**

Le fasi di progettazione: 6 - industrializzazione del prodotto

• Ciclo di lavorazione

CICLO DI LAVORAZIONE			
Stagione: A7I 2018/19		Modello: Giorgione	Data e operatore: Fornea 12/11/2017
Tipologia modello Farsetto		Taglia Base: 42	Range taglie: 38/48
Codice	Operazione	Macchine e attrezzatura	Tempo assegnato
OPERAZIONI PRELIMINARI			
OP 1	Termoades. parte superiore bustino	Pressa e tav. da stiro	60"
CONFEZIONE CINTURONE, PASSANTI GIRO MANICA E CINTURINI MANICHE			
CPC. 1	Confezione cinturone, passanti e cinturini	Macchina lineare 301	300"
CPC. 2	Rivoltaggio, sbordatura e stiro dei vari pezzi	Forbici, tavolo aspirante e ferro da stiro	480"
CPC. 3	Impuntura perimetrale dei diversi pezzi	Macchina lineare 301, piedino compensatore	420"
CONFEZIONE MANICA			
Man. 1	Chiusura pince su fodera e tessuto	Macchina lineare 301	120"
Man. 2	Cucitura esterno manica su fodera e tessuto	Macchina lineare 301	120"
Man. 3	Cucitura superiore di unione fodera e tessuto con inserimento passanti	Macchina lineare 301	240"
Man. 4	Cucitura sottomanica fodera e tessuto	Macchina lineare 301	180"
Man. 5	Sottopunto di fermatura fondo manica fodera e tessuto	Macchina Blind Stich 103	120"
CONFEZIONE CINTURA			
Cint. 1	Unione pezzi della cintura interna	Macchina lineare 301	80"
Cint. 2	Unione pezzi della cintura esterna	Macchina lineare 301	80"
Cint. 3	Unione parti esterne ed interne della cintura sul fondo	Macchina lineare 301	60"
ASSEMBLAGGIO			
As.1	Unione spalle parti interne e parti esterne	Macchina lineare 301	80"
As. 2	Unione pezzi interni ed esterni su giro collo e giro manica con inserimento dei passanti	Macchina lineare 301	300"
As. 3	Rivoltaggio e stiro con sbordatura di scollo e giro manica	Forbici, ferro e tavolo da stiro	240"
As. 4	Unione fodere e paramonture interne con inserimento delle etichette sul fianco SX	Macchina lineare 301	180"
As. 5	Unione parti centrali in tessuto	Macchina lineare 301	120"
As. 6	Unione parte superiore con parte centrale del farsetto	Macchina lineare 301	120"

As. 7	Rivoltaggio dei tessuti e impuntura della cucitura precedente	Macchina lineare 301 e piedino compensatore	120"
As. 8	Applicazione della cintura al corpino sul diritto	Macchina lineare 301	60"
As. 9	Applicazione della cerniera sul centro davanti	Macchina lineare 301 e piedino per cerniera	300"
As. 10	Rivoltaggio dei margini del centro davanti e impuntura	Macchina lineare 301 e piedino compensatore	240"
As. 11	Ribattitura della cintura a rovescio	Macchina lineare 301	180"
As. 12	Fermatura dei passanti in vita e fissaggio fibbia alla cintura	Macchina lineare 301	200"
OPERAZIONI FINALI			
OP 1	Sottopunti per fermatura a mano etichetta su scollo dietro e cinturini al fondo manica	Tavolo, forbici, ago	120"
OP 2	Taglio fili e stiro finale	Forbici, ferro e tavolo da stiro	360"
OP 3	Applicazione bottoni automatici e anellini metallici alla cintura	Macchina per applicazione automatici e anellini in metallo	460"
OP 4	Fissaggio delle catene con punto a mano e collaudo finale	Manichino, forbici, ago	300"
OP 5	Imbustatura del capo	Tavolo	90"

Tempo totale per la confezione

Osservazioni varie:

- Tutte le cuciture di assemblaggio sono a 1 cm., si consiglia eventualmente l'uso delle guide a calamita
- Nello stiro si consiglia l'uso di una tela di cotone e del vapore per non rovinare il tessuto

Le fasi di progettazione: 8- presentazione finale del prodotto

- Mostra/Esposizione
- Spettacolo
- Sfilata



Project Work

“Le trame di Giorgione – Tutti i colori del nero”

Docenti responsabili del progetto:

- **Luisa Carraro e Santina Rizzello**, Progettazione tessile-abbigliamento, moda e costume
- **Maria Silvia Tebaldi e Marisa Nicoletto**, Laboratori tecnologici ed esercitazioni tessili-abbigliamento
- **Anna Cianfanelli**, Storia dell'arte e del costume
- **gli alunni delle classi IV C e IV D dell'indirizzo Professionale Moda**
- hanno collaborato per le schede tecniche le prof.sse Rita Rossi e Flavia Fassina

I.I.S. “E. Usuelli Ruzza” - Padova

Anno Scolastico 2017/2018